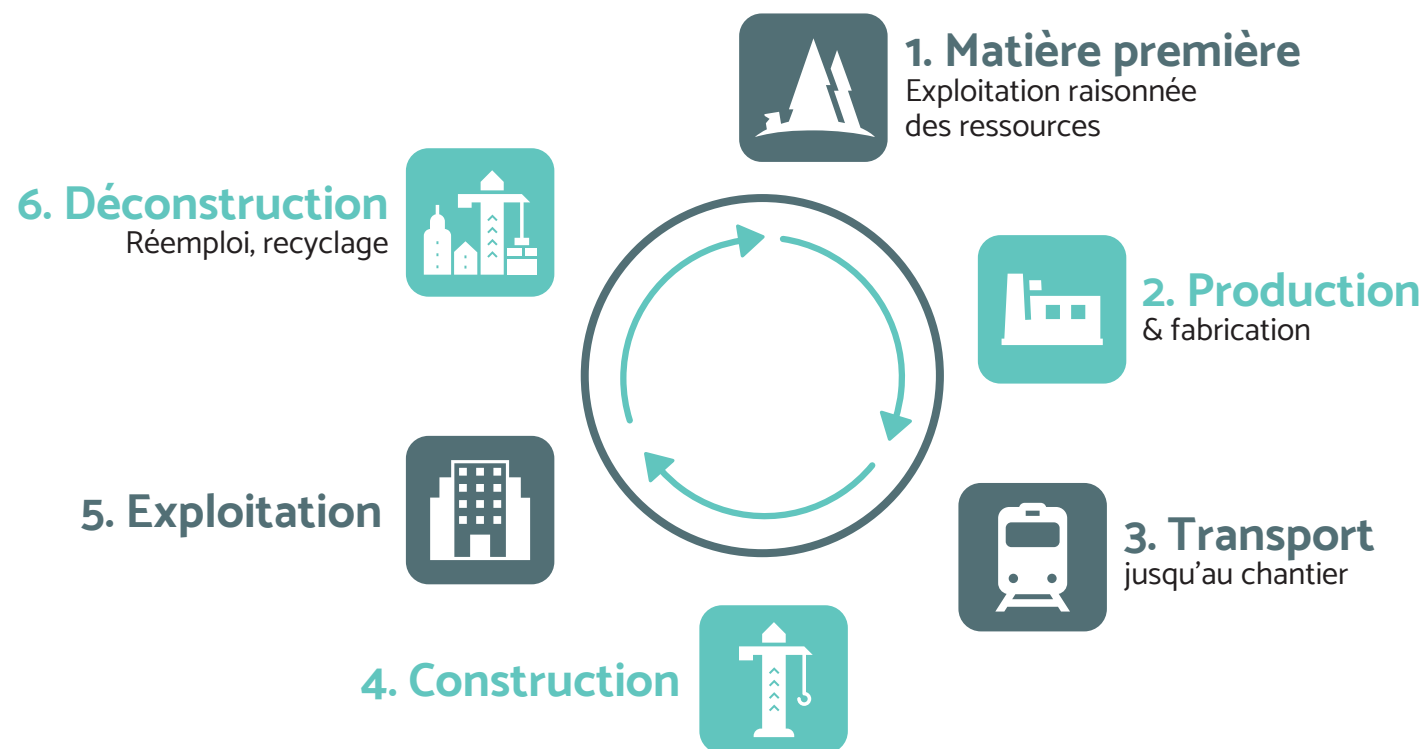




**— ECRIVONS ENSEMBLE
UNE NOUVELLE PAGE DE
LA CONSTRUCTION**

TEBOLVL®

Le matériau biosourcé made in France pour décarboner durablement la construction



Notre engagement : transformer une matière noble, le sapin d'Auvergne, en matériau vertueux en minimisant l'impact environnemental à chaque étape du cycle de vie du produit. Nos approvisionnements se font à moins de 100 kilomètres du site de production, l'outil de dernière génération maximise l'emploi de la matière, la proximité des chantiers limite l'impact du transport. Lors de sa mise en œuvre, TEBOLVL® réclame moins d'énergie et de temps. Il séquestre durablement le carbone pendant la durée d'exploitation du bâtiment et pourra être en fin de vie soit être idéalement réemployé ou recyclé.

MAÎTRE D'ŒUVRE & MAÎTRE D'OUVRAGE, VOICI LE MATÉRIAU QUE VOUS ATTENDIEZ

Acteur engagé de la filière bois, le Groupe THEBAULT privilégie depuis son origine les solutions participant activement à la lutte contre le réchauffement climatique. Nos contreplaqués bois, transformés à partir d'une ressource gérée durablement, stockent massivement le carbone.

Le Groupe THEBAULT entre aujourd'hui dans **une nouvelle ère avec la production localisée en France d'un matériau biosourcé** pour décarboner durablement la construction.

Le choix s'est porté après une réflexion approfondie sur le LVL (Laminated Veneer Lumber), fabriqué à partir de sapin pectiné d'Auvergne. Une série de tests concluants a conforté **la décision d'investissement de 100 M€ dans la construction d'une unité de production en région Auvergne Rhône Alpes.**

Nous entendons répondre **aux attentes des maîtres d'œuvre et d'ouvrage** en mettant à disposition le **TEBOLVL®**, un produit d'ingénierie bois performant techniquement et sobre sur le plan environnemental.

Nous apportons ainsi **une réponse industrielle**, au cœur des grands chantiers décarbonés européens, afin d'offrir **une alternative pérenne** aux canaux d'approvisionnement actuels.

Notre équipe de spécialistes de l'ingénierie bois est mobilisée à vos côtés pour étudier et mettre en œuvre aujourd'hui les grands chantiers décarbonés de demain.



UNE USINE DE DERNIÈRE GÉNÉRATION AU CŒUR DU MASSIF FORESTIER D'Auvergne



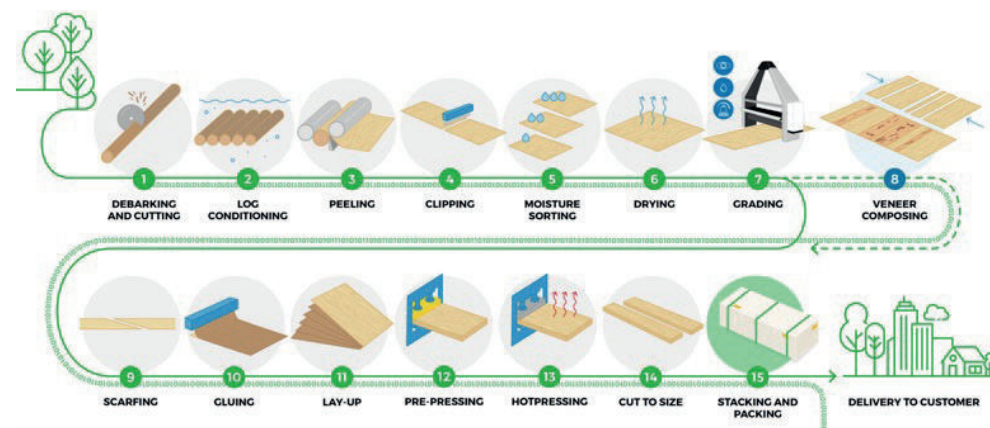
Notre usine est implantée au cœur du massif d'Auvergne qui offre une ressource abondante et gérée de sapin pectiné. Cette ressource locale par sa proximité diminue radicalement l'impact du transport et permet d'entretenir et revaloriser durablement les sapinières environnantes.

Une vigilance particulière est accordée aux approvisionnements en matière première en association avec les acteurs locaux.

LE MEILLEUR DE LA TECHNOLOGIE POUR UNE VALORISATION OPTIMISÉE DE LA MATIÈRE

Pour garantir l'efficacité industrielle et proposer un LVL de qualité premium, le choix de l'outil de production s'est porté sur le meilleur de la technologie actuelle en partenariat technique avec la société finlandaise RAUTE.

Les bâtiments d'une surface de 25 000 m² accueilleront les machines de dernière génération dès la rentrée 2024 pour une entrée en production effective au quatrième trimestre 2025.



TEBOLVL, TRANSFORMER UNE MATIÈRE NOBLE EN MATÉRIAU VERTUEUX

TEBOLVL® est le produit d'ingénierie bois **le plus performant** conçu pour les applications structurelles de la construction. Les panneaux sont composés de placages de sapin pectiné d'Auvergne obtenus par déroulage. Les placages de 3 mm sont ensuite assemblés et superposés avec des joints « scarfés » et décalés. Le collage à chaud sous haute pression finalise le process de fabrication.

TEBOLVL® est disponible en deux produits pour répondre aux contraintes constructives.



TEBOLVL® P

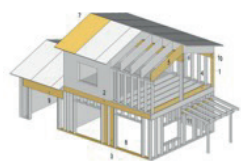
L'ensemble des placages ou plis sont **orientés dans le même sens**. TEBOLVL P est destiné aux applications de poutraison ou de charpente.



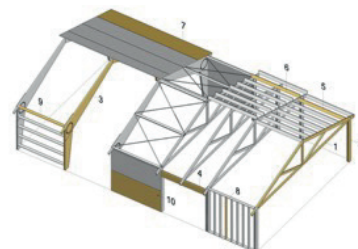
TEBOLVL® C

TEBOLVL C est assemblé avec **20 % de placages orientés à 90°** ce qui renforce sa stabilité dimensionnelle, sans sacrifier ses propriétés mécaniques. Il est destiné à la fabrication de composants constructifs haute résistance et à un usage "panneau".

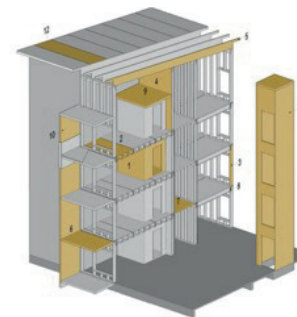
UNE RÉPONSE PERTINENTE AUX EXIGENCES DE LA CONSTRUCTION



Habitats individuels



Bâtiments industriels



Constructions multi-étages

TEBOLVL®

BOIS D'INGÉNIERIE PRODUIT EN AUVERGNE





UNE ESSENCE DE QUALITÉ

Le sapin pectiné d'Auvergne est connu depuis des générations pour ses qualités mécaniques notamment pour la charpente. Arbre le plus haut d'Europe, son fut rectiligne se prête facilement à la transformation. De plus, cette essence offre **une aptitude naturelle au déroulage** qui permet de fabriquer des bois d'ingénierie de qualité comme le **TEBOLVL®**.



RÉGÉNÉRATION NATURELLE

Le **sapin pectiné d'Auvergne se ressème naturellement**. Chaque année, les arbres essaient massivement des graines qui donnent naissance à de jeunes pousses qui seront les grands arbres de demain. Ils attendent leur tour au pied de leur géniteur. La récolte des arbres à maturité leur permettent de s'élancer à leur tour vers la lumière.



PLUS DE 40 MILLIONS M³ DISPONIBLES

A l'échelle de Auvergne (départements de l'Allier, du Cantal, de la Haute-Loire et du Puy-de-Dôme) 42 millions de m^{3*} de volume sont disponibles sur pieds avec un taux d'accroissement naturel annuel de 1,8%*. Dans le cadre d'une gestion durable de la ressource, les prélèvements raisonnés permettront de **préserver le massif pour les générations futures**.



UN MASSIF EN ACCROISSEMENT

La ressource en sapin pectiné progresse en France de plus de 1 millions de m^{3*} par an. En relançant son exploitation raisonnée, les prélèvements en gros bois et arbres dégradés permettront aux sujets plus jeunes de s'épanouir contribuant ainsi à **renforcer l'accroissement en volume et en qualité de la ressource**. La majorité des forêts locales gérées par l'ONF a souscrit au label PEFC. **TEBOLVL®** dispose du label Bois de France.

* Inventaire forestier IGN.

TEBOLVL®

UNE RÉPONSE DURABLE AUX ENJEUX
DE LA CONSTRUCTION





MATÉRIAU BAS CARBONE

A chaque étape de l'élaboration du **TEBOLVL®**, l'accent est mis sur la **réduction de l'impact environnemental** en consommant et transportant moins de matière première. Produit en France, à proximité des grands chantiers, il est acheminé en émettant moins de gaz à effet de serre. Sa mise en œuvre réclame peu d'énergie et permet de stocker durablement le carbone dans la construction.



SOBRIÉTÉ MATIÈRE

Obtenu par un déroulage précis de grumes de sapin d'Auvergne, le **TEBOLVL®**, est un matériau « sobre » qui permet d'obtenir **plus de performance mécanique en consommant moins de matière première**. Les produits connexes sont également valorisés, en énergie sur site ou comme matière première pour de nouveaux produits.



RÉEMPLOI / RECYCLABILITÉ

Constitué essentiellement de bois, **TEBOLVL®** pourra bien entendu être recyclé le moment venu. Pour aller plus loin, en prévoyant son futur réemploi dès la conception du bâtiment, le **TEBOLVL®** par sa durabilité pourra être **utilisé dans de nouvelles applications et continuer à stocker durablement le carbone dans un nouvel ouvrage**.



FORTE CAPACITÉ INDUSTRIELLE

Notre outil de production est dimensionné pour répondre à la demande des marchés français, européens et internationaux. Sa capacité annuelle de production maximale est de **100 000 m³ ce qui garantit une disponibilité forte à nos clients**. Le site de production implanté au sud de Clermont-Ferrand, à proximité immédiate des grands axes de communication, garantit une fluidité logistique.



TEBOLVL®

LE MATÉRIAU BIOSOURCÉ AUX IDÉES LARGES



DISPONIBILITÉ FIN

2025

Précommande ouverte



APPLICATIONS CLASSIQUES POTEAU / POUTRE

Le **TEBOLVL®** est un bois d'ingénierie conçu pour les applications structurelles exigeantes. Il conjugue **légèreté et robustesse, stabilité dimensionnelle et performance mécanique**. Il s'impose naturellement pour la **construction décarbonée** de logements multi-étages, d'immeubles de bureaux et de bâtiments industriels.



PERFORMANCE MÉCANIQUE NORMÉE

Le TEBOLVL® répond point par point au cahier des charges de la norme EN 14374. Présent dans les codes de construction et les DTU, le TEBOLVL® est un matériau traditionnel reconnu comme tel par les assureurs. Il offre ainsi aux concepteurs de bâtiments toutes les garanties de performance structurelle. Disponible en de nombreuses déclinaisons, il pourra être idéalement dimensionné pour employer la juste quantité de matière.



APPLICATIONS RÉNOVATION / EXTENSION / RENFORCEMENT

La grande **souplesse d'emploi** de TEBOLVL® en fait le **matériau pertinent** pour renforcer ou réparer des structures existantes ou bâtir en **surélévation** en milieu urbain dense. Il permet également, associé à des produits d'isolation, de contribuer à l'amélioration de la **performance énergétique** et la **rénovation** de constructions existantes.



APTITUDES FORTES À LA MIXITÉ

A chaque application, le bon matériau. TEBOLVL® par ses caractéristiques mécaniques et physiques s'associe aux autres matériaux bois (lamellé-collé, CLT...) pour obtenir la performance recherchée. En association avec les matériaux minéraux (béton, métal...), il apporte une contribution significative à la décarbonation de la construction.

CONTACTS

BSA - GROUPE THEBAULT

Parc d'Activités Sud Auvergne - 43410 Lempdes Sur Allagnon

tebolvl@groupe-thebault.com

www.groupe-thebault.com

ACTUALITÉ



Retrouvez **notre actualité**
et l'avancement du projet
TEBOLVL® sur notre blog

agedubois.com

ageofwood.com

Crédits photo : Couverture - AdobeStock - Luminelimages / Page 2 - AdobeStock - alphacero / Page 3 - AdobeStock - Luminelimages / Page 4 - Groupe THEBAULT / AdobeStock - Jan / Page 5 - Visualisation de la future usine - Claire ARCHIMBAUD Architecte / AdobeStock - shocky / Page 6 - Groupe THEBAULT. Imprimé en France, par une imprimerie certifiée Imprim'Vert, sur du papier certifié PEFC® issu de forêts gérées durablement. 09/2024.



En association avec

